

Лидија
Лазаревскаспец.
офталмолог
орд.
„Промедика
медикал
центар“

ОФТАЛМОЛОГИЈА

Нов пар леќи

ЗДРАВЈЕ
24 ЧАСА

ПРАШАЊЕ: Носам очила со диоптер - 1.75 на двете очи, но пред 6 месеци на преглед кај офталмолог побарав да ми препорача леќи. Имав тешкотии додека се привикнав на ставањето и вадењето, но ги носев речиси 2 недели и постепено повторно пре-

минав на очилата. Оттогаш леќите не се носени. Требаше да ги носам 1 месец и да ги заменам со нови, но моите 3 месеци стојат во течноста и не се носени. Дали сега можам да ги носам истите, откако ќе ги исперам во течност? Е.Ш.

ОДГОВОР: Ако добро разбрав, препорачани Ви се меки контактни леќи.

Сите меки контактни леќи имаат препорака за ограничено време на носење откако ќе биде отворено оригиналното пакување. Ако се месечни контактни леќи, тоа значи по

истекување на 1 месец од отворањето на контактната леќа, да се замени со нова.

Фактот дека леќите не сте ги носеле, не ја менува ситуацијата. Значи повеќе не треба да ги носите отворените леќи, туку преминете на нов пар.

Контрола кај офталмолог и невролог и проверка на крвта

ПРАШАЊЕ: Имам 27 години и пред 8 години почнав да го губам видот. Бев на очно, ми ги правеа сите испитувања и кажаа дека немам доволно крвоток до очите. Ме пратија во Државна болница да испитам ВЕП, СЕП, правев магнетна на глава, испадна дека сè е во ред. Кога ќе го изгубам видот, трае околу половина час, а кога ќе ми се поврати, имам многу главоболки, ми пречи светлината,

особено летниов период.

ОДГОВОР: Според оскудните податоци наведени во прашањето, не можам да заклучам за што конкретно станува збор. Затоа ќе ви дадам некои за веројатната причина за вашиот проблем. Краткотрајното губење на видот може да е предизвикано од неколку помалку или повеќе сериозни причини. Многу често кај млади луѓе се работи за промени во крвниот притисок, особено кај

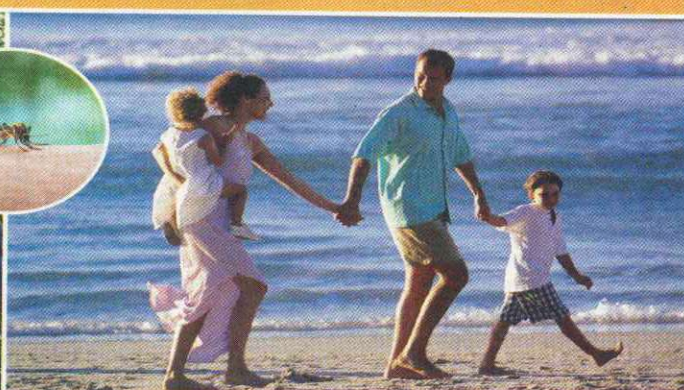
оние со низок притисок, хемодинамски промени, предизвикани од состојби како тромбоза или други состојби на крвоносниот систем исто ја компромитира локалната очна циркулација. Мигрената како повторувачка главоболка најчесто почнува со визуелни промени, слични на губење на целото или дел од видното поле, кое продолжува со главоболка (како што неведувате во прашањето). Постојат и очни

заболувања, кои може да доведат до намалување на видот.

Ако по 8 години од почетокот на вашиот проблем не се појавило трајно оштетување на видот, веројатно се работи за овие неколку состојби.

Како и да е, Ви советувам контрола на офталмолог и невролог, како и проверка на крвта, за да се докажат или отфрлат некои состојби како можна причина за Вашиот проблем.

ЗА ОДМОР БЕЗ ПРОБЛЕМ - НЕ ОДЕТЕ БЕЗ СИНОПЕН

Chloropyraminum
Супорен мазтпротив АЛЕРГИСКИ РЕАКЦИИ НА КОЖА и
КАШУВАЊЕ ОД ИНСЕКТИ.со СМИРУВАЧКО и БРЗО ДЕЈСТВО
(5-10 минути по примената).

PLIVA

Членка на групацијата Teva

Пред употреба внимателно да се прочита упатството! За индикациите, ризикот од употреба и несаканите дејства, консултирајте се со Вашиот лекар или фармацевт.